

Paulina Mayer, 09.11.2023

Unterstützungsleistungen des Kompetenzzentrums Kommunale Wärmewende (KWW)



Ein Projekt der

dena
Deutsche Energie-Agentur



Bild: shutterstock/ Rudy Balasko

Kompetenzzentrum Kommunale Wärmewende



- Kompetenzstelle des Bundes zur angewandten Kommunalen Wärmeplanung
- Durchführung durch die Deutsche Energie-Agentur GmbH (dena)
- Sitz in Halle an der Saale
- Ziel: Kommunale Wärmeplanung stärken und Kommunen unterstützen

Eröffnung

April 2022

23 Mitarbeitende + 6 Studierende

Stand November 2023

Das KWW leistet einen Beitrag zur Wärmewende



- bundesweit vernetzende **Informationsplattform**
- Fokus: Bündelung, Aufbereitung und **Transfer** von **Wissen** über die angewandte KWP
- Orientierung für **Kommunalverwaltungen und Kommunalpolitik** und **Hilfe zur Selbsthilfe**

Angebote des KWW

Ein Projekt der

dena
Deutsche Energie-Agentur

Wöchentliche Telefonsprechstunde

- Basisinformationen zur Kommunalen Wärmeplanung
- donnerstags: 10-12 Uhr
- Telefonnummer: 0345 57028-801

Beratung per E-Mail

- beratung@kww-halle.de



Quelle: dena/KWW

Inhalte

- Erstorientierung
- Teilnahme an kommunalen Veranstaltungen (Vorträge)
- abgestimmt mit Landesenergieagenturen
- keine technologische Beratung oder Ersatz für Dienstleistungsunternehmen

Format

- individuelle Beratung
- digital oder vor Ort



Quelle: dena/KWW

KWW-Starterblock (Webseminar)



Inhalte

- Chancen der KWP
- Fördermöglichkeiten
- Akteursbeteiligung
- Datengrundlagen
- Unterstützungsangebote des KWW

Format

- 2-stündige Online-Veranstaltung
- Turnus: 1x im Quartal

Ausblick

- nächster Termin: 14.12.2023



Quelle: dena/KWW

KWW-Spezial (Webinar-Reihe)



Inhalte

- Einblick in verschiedene Anwendungsmöglichkeiten
- Aufzeigen von Besonderheiten und Einsatzgebieten der Technologie durch Hersteller
- Erfahrungsberichte von Kommunen

Format

- Ca. 1,5-stündige Online-Veranstaltung

Ausblick

- 16.11. – Vernetzte Wärmeversorgung in Bestandsquartieren
- 16.11. – Förderung nach der Kommunalrichtlinie
- 06.12. – Großwärmepumpen
- Anfang 2024 – Tiefe Geothermie



Quelle: dena/KWW

KWW-Praxisblick (Webinar-Reihe)

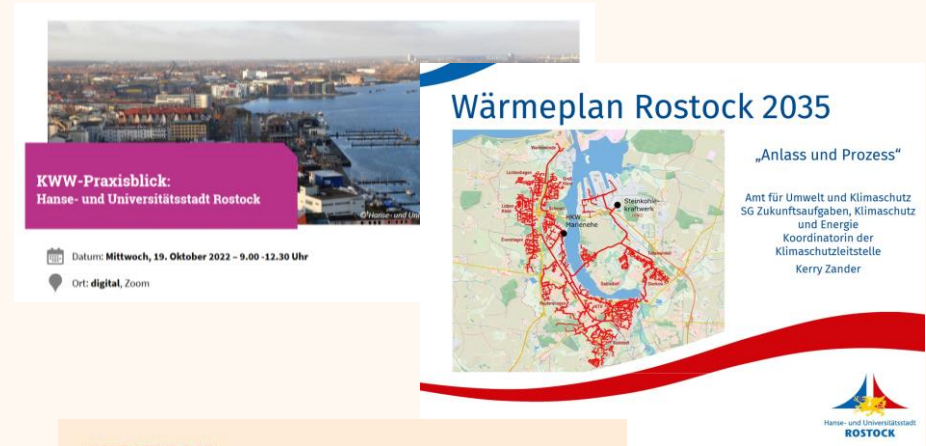


Inhalte

- Praxisbeispiele: Wie kann eine KWP aussehen?
- Chancen & Herausforderungen
- Lösungsansätze & Vorgehen

Format

- Ca. 2-stündige Online-Veranstaltung
- Rostock (10/2022)
- LK Lörrach (03/2023)
- Dänemark (09/2023)



Rückblick: KWW-Konferenz am 20.09.2023

Wärmewende(n) gemeinsam gestalten



Quelle: dena/KWW



KWW-Online-Kanäle



Website www.kww-halle.de

- KWP-Wissen
- FAQ-Bereich
- Blick in die Bundesländer
- Praxisbeispiele
- Infothek – alles zum Download
- Veranstaltungskalender

Social Media

- [LinkedIn](#)
- [YouTube \(Playlist\)](#)

[Newsletter](#) (quartalsweise)



Angebote in Planung

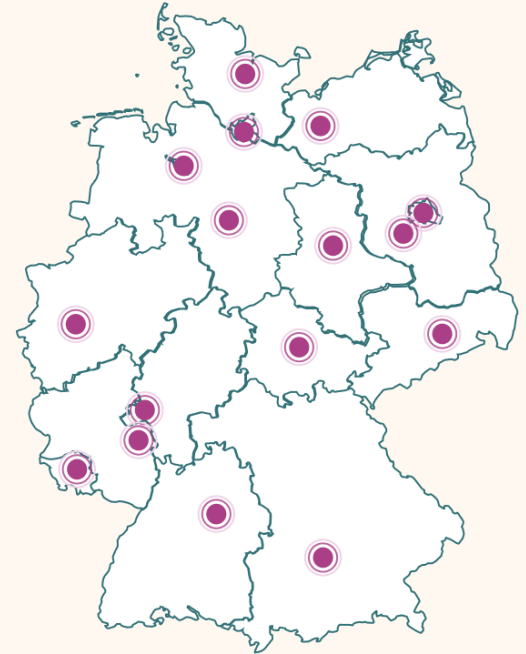
Ein Projekt der

dena
Deutsche Energie-Agentur

Dienstleisterverzeichnis



- **Suchportal** zum einfachen und schnellen Auffinden von Dienstleistungsunternehmen für die KWP
- **Dienstleistersteckbriefe** enthalten Übersicht der angebotenen Dienstleistungen und Auswahl an Referenzen
- Aufnahme der Dienstleister ins Verzeichnis erfolgt über **standardisiertes Formular**
- **Geplante Veröffentlichung:** Ende Q4 2023 / Anfang Q1 2024



Quelle: dena/KWW

Technologieübersicht



Inhalt

- prägnante Übersicht zum aktuellen Stand der Technik zu verschiedenen EE-Erzeugern
- Darstellung der Funktionsweise und möglicher Einsatzbereiche
- Praxisbeispiele



Quelle: dena/KWW

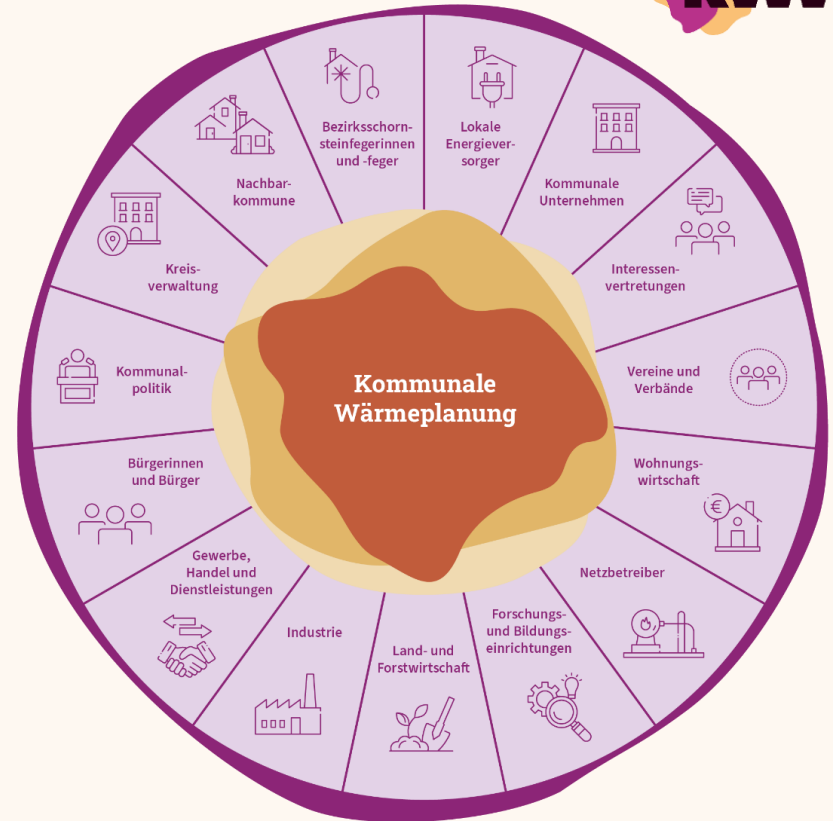
Akteursleitfaden

Inhalt

- Übersicht der Akteure
- Akteursanalyse
- Beteiligungsformate
- Öffentlichkeitsarbeit
- Vrs. abgestuft nach Kommunengröße

Broschüre: Start in die KWP

Geplante Veröffentlichung: Sommer
2024



Quelle: dena/KWW

KWW Musterleistungsverzeichnis



Inhalt

- alle inhaltlichen Anforderungen an eine KWP, die sich aus dem Technischen Annex der Kommunalrichtlinie „4.1.11 Kommunale Wärmeplanung“ und dem erwarteten WPG ergeben
- Im weiteren Verlauf folgt eine Berücksichtigung **länderspezifischer Anpassungen** in Form von Extramodulen

Geplante Veröffentlichung: Q1 2024



Quelle: dena/KWW

Ein Team für die Wärmewende



Quelle: dena/Foto: Michael Deutsch



Vielen Dank.

Website: www.kww-halle.de

LinkedIn: [@Kompetenzzentrum
Kommunale Wärmewende \(KWW\)](#)

YouTube: [KWW-Playlist](#)

Beratungspostfach: [beratung@kww-
halle.de](mailto:beratung@kww-halle.de)

Paulina Mayer

Paulina.mayer.dena@kww-halle.de

Tel. 0345 570288-814

www.kww-halle.de

Ein Projekt der

dena
Deutsche Energie-Agentur

Zeit für Fragen

Ein Projekt der

dena
Deutsche Energie-Agentur